



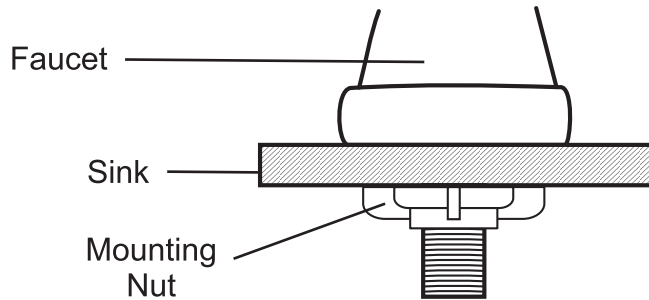
**PLUMBERS
SPECIALTY SUPPLY**
www.plumbss.com

Thank you for purchasing a PSS faucet. By following the care instructions on this page you will enjoy this quality faucet for many years to come.

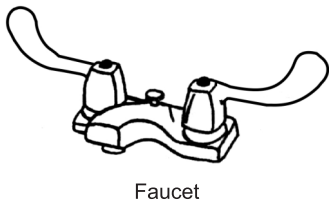
Care Instructions

To clean, wipe gently with a soft, damp cloth, then wipe dry. The faucet finish is very durable, however to ensure a long lasting luster, harsh abrasives or polishes should be avoided.

Mounting Method



Included In Box



Faucet



Mounting Nut X 2



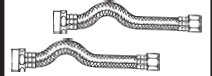
Water Supply Nut
And Washer X 2
(optional)

TWO HANDLE LAVATORY FAUCET INSTALLATION INSTRUCTIONS

TO INSTALL:

- 1 Turn off water supply at valves or main shut off.
- 2 Position faucet on the sink. From underneath sink, secure faucet with mounting nuts. Hand-tighten nuts, check faucet position, then tighten with wrench.
- 3 Apply thread tape or compound (not included) to male faucet threads. Attach water supply lines (not included) to faucet and valves.
- 4 Make sure all connections are tight and turn on water supply. Check for leaks.
- 5 Unscrew and remove aerator. Run hot and cold water uninterrupted for about 1 minute to remove any residue from the lines. Replace aerator.

ITEMS REQUIRED



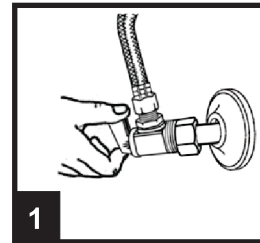
WATER SUPPLY
LINES X2



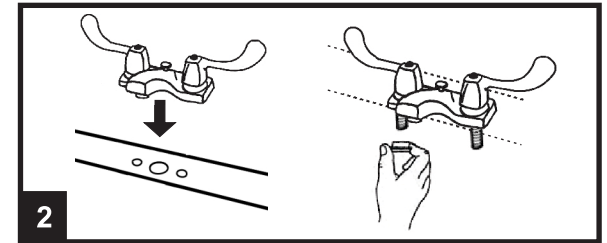
THREAD TAPE



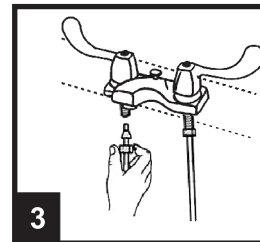
ADJUSTABLE
WRENCH



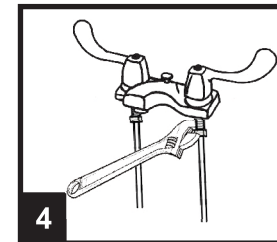
1



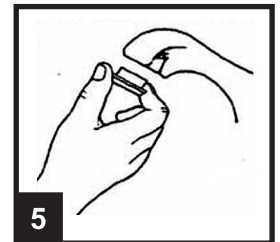
2



3



4



5



This product has been tested and is in compliance with the following standard:

ASME A112.18.1 / CSA B125.1



This product is in compliance with low lead requirements to have no more than a weighted average lead content of 0.25% on wetted surfaces.



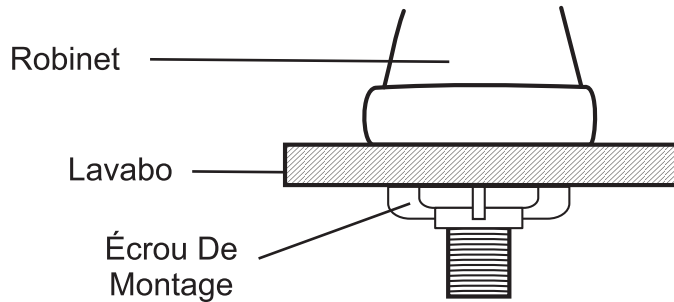
**PLUMBERS
SPECIALTY SUPPLY**
www.plumbss.com

Merci pour l'achat d'un robinet PSS. Par suite de la soin et des instructions d'utilisation sur cette page vous pouvez apprécier ce robinet de qualité pour de nombreuses années à venir.

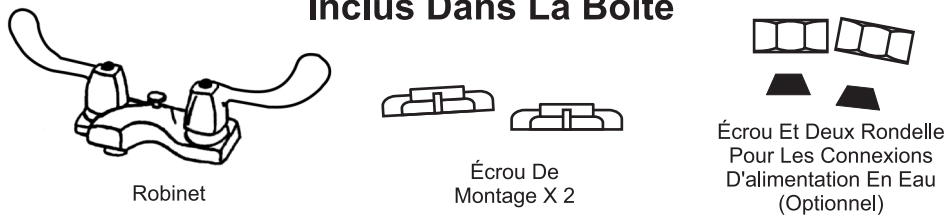
Instructions De Soins

Pour nettoyer, essuyer doucement avec un chiffon doux et humide, puis séchez. La finition du robinet est très durable, mais pour s'assurer à long éclat durable, abrasifs ou de cirages doivent être évités.

Méthode De Montage



Inclus Dans La Boîte

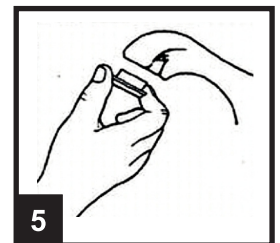
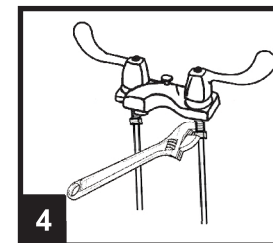
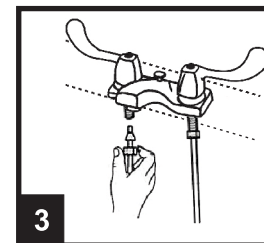
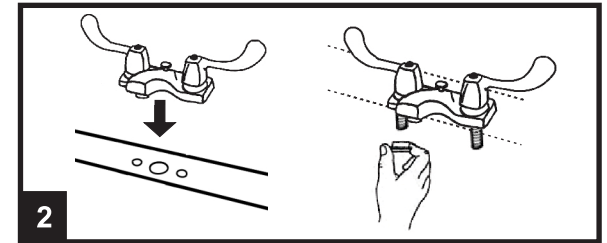
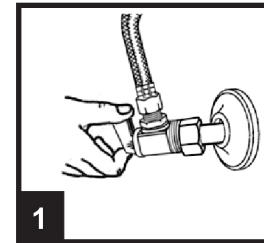


ROBINET DE LAVABO - DEUX POIGNÉE LES INSTRUCTIONS D'INSTALLATION

POUR INSTALLER:

- 1 Éteindre l'alimentation en eau à vannes ou principale d'arrêt.
- 2 Positionner le robinet sur l'évier. À partir de sous l'évier, fixez le robinet avec écrous de montage serrez à la main les écrous, vérifiez la position du robinet, puis serrez avec la clé.
- 3 Appliquer du ruban (non incluse) sur le filetage du robinet mâle. Attachez l'approvisionnement en eau (non incluse) au robinet et vannes.
- 4 Assurez-vous que toutes les connexions sont bien serrées et activer l'alimentation en eau. Vérifier les fuites
- 5 Dévisser et retirer l'aérateur. Couler l'eau chaude et froide pendant une minute pour enlever tout résidu des conduites d'eau. Remettez l'aérateur.

OUTILS NÉCESSAIRES



Ce produit a été testé et est en conformité avec la norme suivante:

ASME A112.18.1 / CSA B125.1



Ce produit est conforme aux exigences de bas en plomb de ne pas dépasser une teneur en plomb moyenne pondérée de 0.25% sur les surfaces mouillées.