



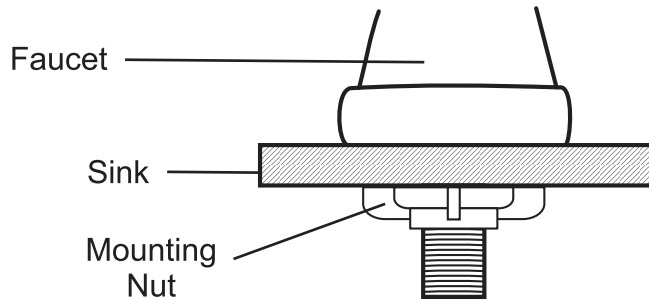
**PLUMBERS
SPECIALTY SUPPLY**
www.plumbss.com

Thank you for purchasing a PSS faucet. By following the care instructions on this page, you will enjoy this quality faucet for many years to come.

Care Instructions


To clean, wipe gently with a soft, damp cloth, then wipe dry. The faucet finish is very durable, however to ensure a long lasting luster, harsh abrasives or polishes should be avoided.

Mounting Method



PSS LIMITED WARRANTY

All parts of the PSS faucet are warranted to the original consumer purchaser to be free from defects in material and workmanship, for 1 year from purchase date and only when installed by a licensed professional contractor who installed said product in accordance with the installation instructions and as per applicable local plumbing and installing codes. PSS will replace "free of charge", during the warranty period, any part that proves defective in material and/or workmanship under normal residential application. Avoid abrasive cleaners, steel wool and harsh chemicals. These will dull the finish and void your warranty. THIS WARRANTY IS LIMITED TO REPLACEMENT PARTS ONLY AND DOES NOT COVER OR INCLUDE LABOUR CHARGES OR DAMAGE INCURRED IN INSTALLATION, REPAIR OR REPLACEMENT OR ANY INCIDENTAL OR CONSEQUENTIAL DAMAGES WHATSOEVER, NOR DOES IT COVER OR INCLUDE DAMAGES FOR PERSONAL INJURY, PROPERTY DAMAGE OR ECONOMIC LOSS. IN NO EVENT SHALL LIABILITY EXCEED THE PURCHASE PRICE OF THE FAUCET. WARRANTY PARTS ORDERS MAY BE SUBJECT TO SHIPPING & HANDLING CHARGES. Damages caused by aggressive air or water conditions; installation errors, abuse, misuse or improper care or maintenance (including the use of abrasive cleaners, waxes, alcohol, ammonia, bleach, acids, solvents or other harsh chemicals), whether performed by the purchaser or by a third party on behalf of the purchaser WILL IMMEDIATELY RENDER THIS WARRANTY NULL AND VOID. PSS WILL NOT BE RESPONSIBLE FOR LABOUR CHARGES AND/OR DAMAGES INCURRED IN THE INSTALLATION, REPAIR OR REPLACEMENT OF THE FAUCET, NOR ANY INDIRECT, INCIDENTAL OR CONSEQUENTIAL DAMAGES, LOSSES, INJURY OR COSTS OF ANY NATURE, INCLUDING, WITHOUT LIMITATION, LOSS OF USE, RELATING TO THIS FAUCET. This Warranty is not transferable or assignable to any person. ANY CLAIMS MUST BE MADE IN WRITING BY LETTER MAIL, E-MAIL OR FAX AND ACCOMPANIED BY ORIGINAL PROOF OF PURCHASE. Plumbers Specialty Supply, Warranty Department, 1201 Franklin Blvd, Unit #5-7 Cambridge, Ontario, N1R 6R7, Fax: 519-624-9680, E-mail: warranty@plumbss.com

 This product has been tested and is in compliance with the following standard:
ASME A112.18.1 / CSA B125.1

LEAD FREE

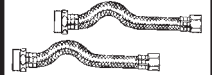
This product is in compliance with low lead requirements to have no more than a weighted average lead content of 0.25% on wetted surfaces.

TWO HANDLE KITCHEN FAUCET INSTALLATION INSTRUCTIONS

TO INSTALL:

- 1 Turn off water supply at valves or main shut off.
- 2 Position faucet on the sink. From underneath sink, secure faucet with mounting nuts. Hand-tighten nuts, check faucet position, then tighten with wrench.
- 3 Apply thread tape or compound (not included) to male faucet threads. Attach water supply lines (not included) to faucet and valves.
- 4 Make sure all connections are tight before turning on water supply. Check for leaks.
- 5 Unscrew and remove aerator. Run hot and cold water uninterrupted for about 1 minute to remove any residue from the lines. Replace aerator.

ITEMS REQUIRED



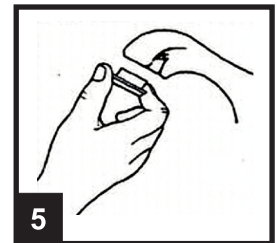
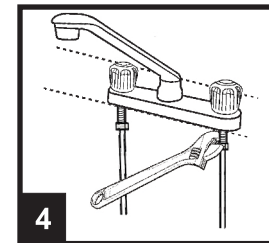
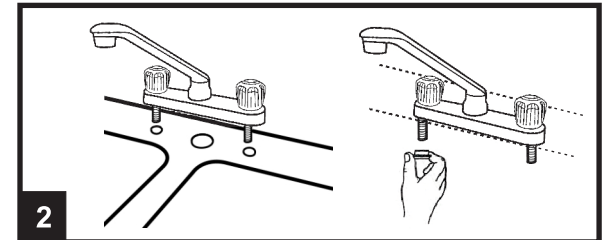
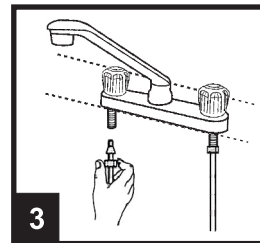
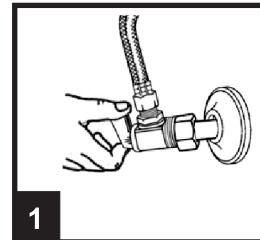
WATER SUPPLY
LINES X2



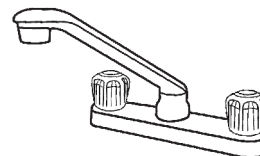
THREAD TAPE



ADJUSTABLE
WRENCH



Included In Box



Faucet



Mounting Nut X 2



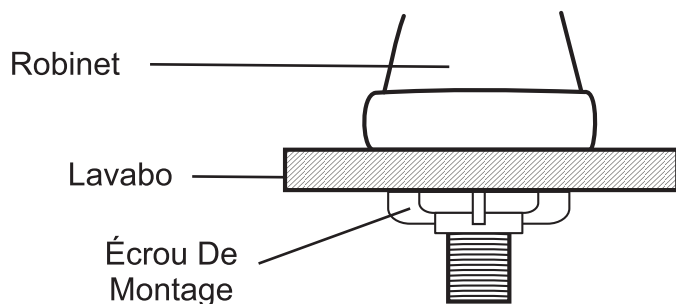
Water Supply Nut
And Washer X 2
(optional)

Merci pour l'achat d'un robinet PSS. Par suite de la soin et des instructions d'utilisation sur cette page vous pouvez apprécier ce robinet de qualité pour de nombreuses années à venir.

Instructions De Soins

Pour nettoyer, essuyer doucement avec un chiffon doux et humide, puis séchez. La finition du robinet est très durable, mais pour s'assurer à long éclat durable. Abrasifs ou de cirages doivent être évités.

Méthode De Montage



PSS GARANTIE LIMITÉE

Toutes les parties du PSS robinet sont garantis à l'acheteur d'origine pour être exempts de défauts de matériaux et de fabrication, pour un an après la date d'achat et seulement lorsqu'ils sont installés par un entrepreneur professionnel agréé qui a installé ledit produit conformément aux instructions d'installation et selon les codes de plomberie et d'installation locaux applicables. PSS remplacera "gratuitement", au cours de la période de garantie, toute partie qui se révèle défectueuse dans le matériel et / ou de fabrication dans l'application résidentielle normale. Évitez les nettoyants abrasifs, la laine d'acier et les produits chimiques. Ceux-ci endommageront le fini et annuler votre garantie. Cette garantie est limitée À PIÈCES DE RECHANGE SEULEMENT ET NE COUVRE OU INCLURE LE coût du travail ou DOMMAGES PROVOQUÉS AU COURS DE DOMMAGES INDIRECTS, QUELS QU'ILS SOIENT INSTALLATION, LA RÉPARATION OU LE REMPLACEMENT OU DOMMAGES ACCESSOIRES OU, elle ne couvre pas ou inclure les dommages corporels, DOMMAGES OU PERTES ÉCONOMIQUES. EN AUCUN CAS NE SAURAIT DÉPASSER LE PRIX D'ACHAT DU ROBINET. Garantie Pièces commandes peut être OBJET DE CHARGES expédition et de manutention. Les dommages causés par les conditions de l'air ou de l'eau agressifs; les erreurs d'installation, les mauvais traitements ou de soins ou un entretien inadéquat (y compris l'utilisation de produits nettoyants abrasifs, des cires, alcool, ammoniac, eau de javel, acides, solvants ou autres produits chimiques agressifs), qu'elle soit effectuée par l'acheteur ou par une tierce partie au nom de la acheteur immédiatement rendra cette garantie nulle et non avenue. PSS NE SERA PAS RESPONSABLE DES COÛTS DE TRAVAIL ET / OU DOMMAGES ENGAGÉS DANS LE INSTALLATION, LA RÉPARATION OU AU REMPLACEMENT DU ROBINET, NI DES DOMMAGES INDIRECTS, ACCESSOIRES OU INDIRECTS, pertes, blessures ou frais de quelque nature, Y COMPRIS, SANS LIMITATION, LA PERTE D'UTILISATION, à ce robinet. Cette garantie est non transférable, ni cessible à toute personne Toute réclamation doit être faite par écrit par poste-lettres, COURRIEL OU FAX et accompagné par PREUVE D'ACHAT ORIGINALE Plumbers Specialty Supply, Warranty Department, 1201 Franklin Blvd, Unit #5-7, Cambridge, Ontario, N1R 6R7, Fax: 519-624-9680, E-mail: warranty@plumbss.com



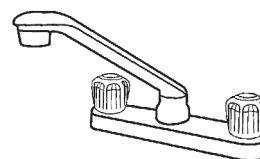
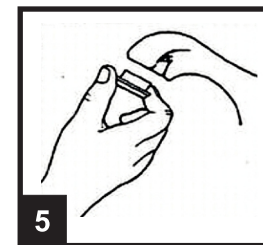
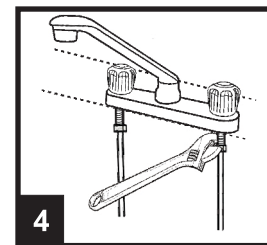
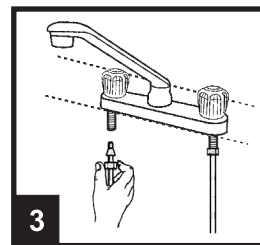
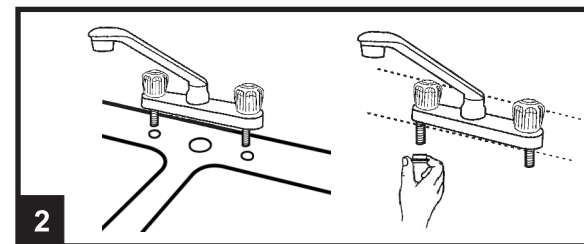
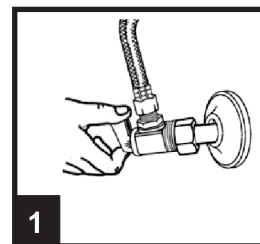
Ce produit est conforme aux exigences de bas en plomb de ne pas dépasser une teneur en plomb moyenne pondérée de 0.25% sur les surfaces mouillées.

ROBINET DE CUISINE - DEUX POIGNÉE LES INSTRUCTIONS D'INSTALLATION

POUR INSTALLER:

- 1 Éteindre l'alimentation en eau à vannes ou principale d'arrêt.
- 2 Positionner le robinet sur l'évier. À partir de sous l'évier, fixez le robinet avec écrous de montage serrez à la main les écrous, vérifier la position du robinet, puis serrer avec la clé.
- 3 Appliquer du ruban (non incluse) sur le filetage du robinet mâle. Attachez l'approvisionnement en eau (non incluse) au robinet et vannes.
- 4 Assurez-vous que toutes les connexions sont bien serrées et activer l'alimentation en eau. Vérifier les fuites
- 5 Dévisser et retirer l'aérateur. Couler l'eau chaude et froide pendant une minute pour enlever tout résidu des conduites d'eau. Remettez l'aérateur.

OUTILS NÉCESSAIRES



Robinet

Inclus Dans La Boîte



Écrou De Montage X 2



Écrou Et Deux Rondelle Pour Les Connexions D'alimentation En Eau (x2) (Optionnel)