



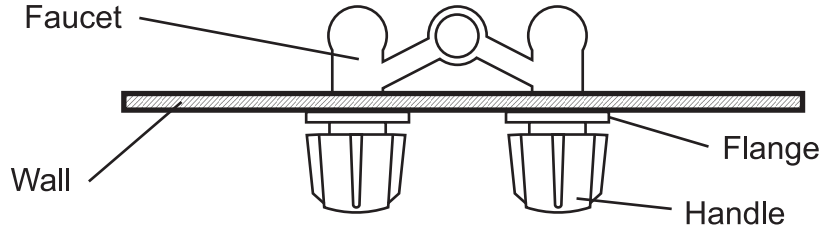
SHOWER STALL FAUCET INSTALLATION INSTRUCTIONS

Thank you for purchasing a PSS faucet. By following the care instructions on this page you will enjoy this quality faucet for many years to come.

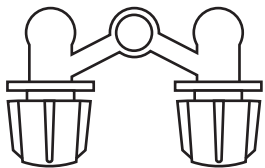
Care Instructions

To clean, wipe gently with a soft, damp cloth, then wipe dry. The faucet finish is very durable, however to ensure a long lasting luster, harsh abrasives or polishes should be avoided.

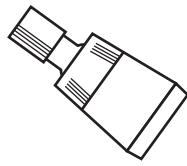
Mounting Method



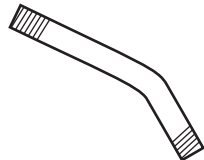
Included In Box



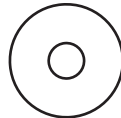
Faucet Body



Shower Head



Shower Arm



Shower Flange

- 1 Turn off water supply at valves or main shut off.
- 2 Remove handles and flanges from faucet body.
- 3 Apply thread tape or compound (not included) to water supply pipe and connect to faucet body.
- 4 Remove plug from faucet body, apply thread tape or compound (not included) and reinstall on faucet body.
- 5 Reattach flanges and handles to faucet.
- 6 Apply thread tape or compound (not included) to the shower arm and connect to shower pipe. Slide arm flange onto arm then connect shower head. Make sure to use thread tape or compound (not included) when connecting shower head.
- 7 Run hot and cold water uninterrupted for about 1 minute to remove any residue from the lines.

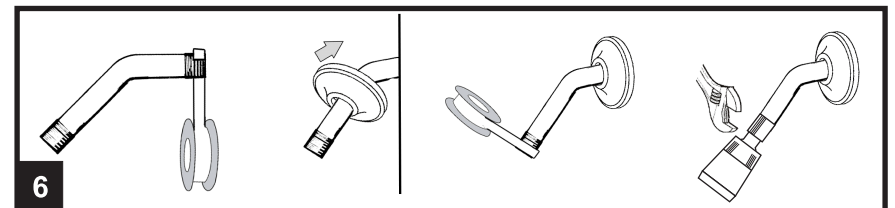
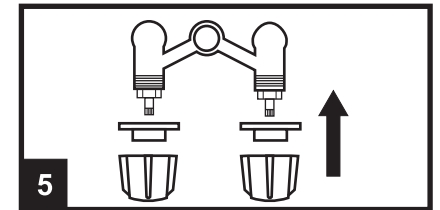
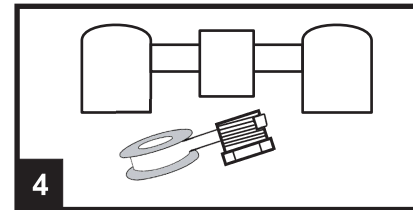
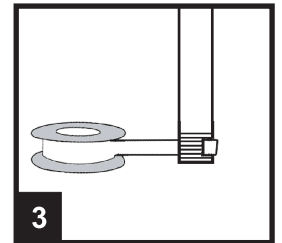
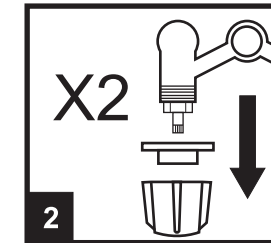
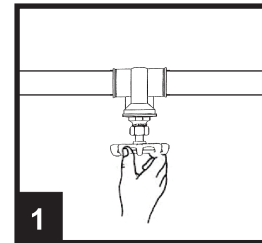
ITEMS REQUIRED



THREAD TAPE



ADJUSTABLE
WRENCH





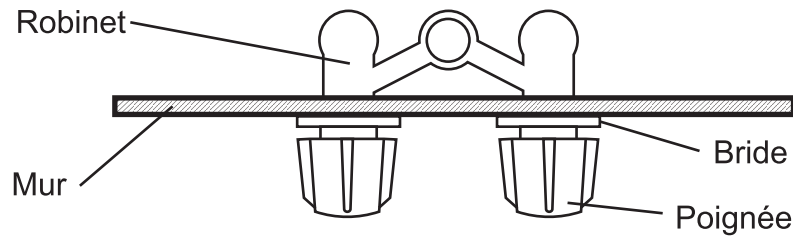
**PLUMBERS
SPECIALTY SUPPLY**
www.plumbss.com

Merci pour l'achat d'un robinet PSS. Par suite de la soin et des instructions d'utilisation sur cette page vous pouvez apprécier ce robinet de qualité pour de nombreuses années à venir.

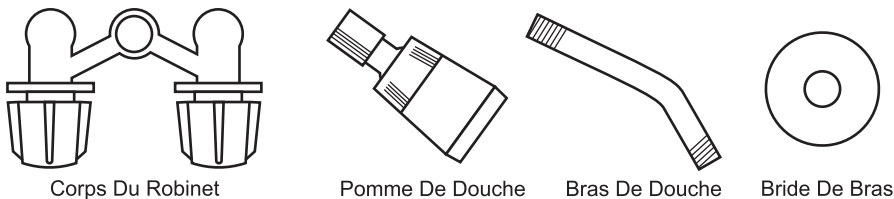
Instructions De Soins

Pour nettoyer, essuyer doucement avec un chiffon doux et humide, puis séchez. La finition du robinet est très durable, mais pour s'assurer à long éclat durable, abrasifs ou de cirages doivent être évités.

Méthode De Montage



Inclus Dans La Boîte



ROBINET STALLE DE DOUCHE LES INSTRUCTIONS D'INSTALLATION

- 1 Éteindre l'alimentation en eau à vannes ou principale d'arrêt.
- 2 Enlever les poignées et les brides depuis corps de robinet.
- 3 Appliquer ruban du fil (non incluse) sur tuyau d'alimentation en eau et connecter à corps de robinet.
- 4 Enlever la fiche de corps de robinet, Appliquer ruban du fil (non incluse) et réinstaller à corps de robinet.
- 5 Rattachez les brides et poignées à la corp de robinet.
- 6 Appliquer ruban du fil (non incluse) à la bras de douche et connecter au tuyau de douche. Glissez bride sur la bras et alors connecter pommeau de douche. Assurez-vous d'utiliser ruban de fil (non incluse) lorsque vous connectez pommeau de douche.
- 7 Couler l'eau chaude et froide pendant une minute pour enlever tout résidu des conduites d'eau.

OUTILS NÉCESSAIRES



RUBAN



CIÉ
ADJUSTABLE

